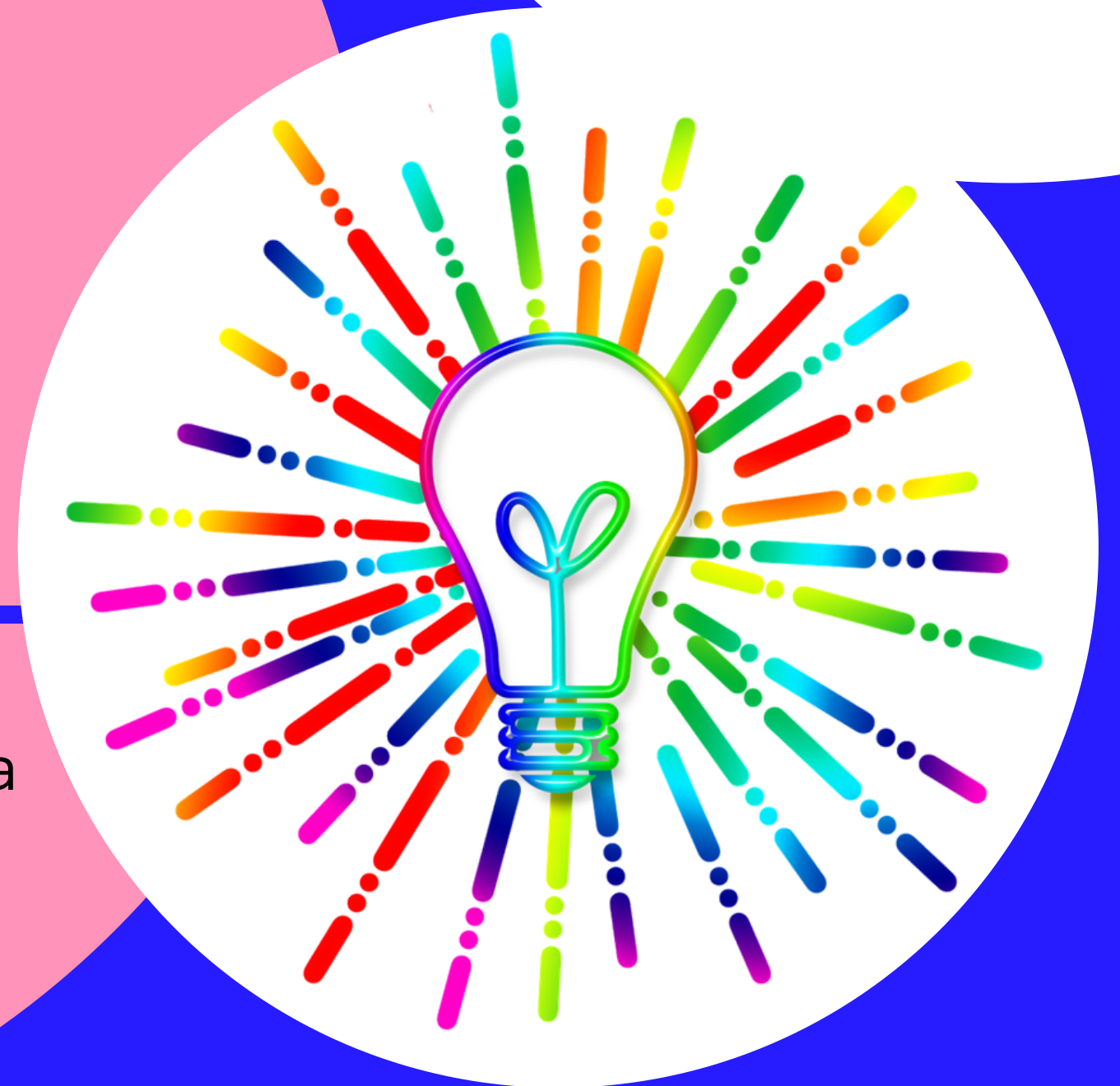


IdeAção Desafios

Oficinas lúdicas de
empreendedorismo e inovação

Projeto de cultura do LabCTI
com recurso Bolsa Cultura





Objetivo

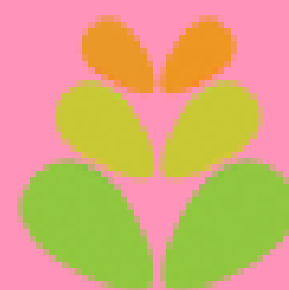
Estimular o pensamento e a cultura do empreendedorismo e da inovação em crianças e jovens de escolas da rede pública de Blumenau, alcançando os locais de maior vulnerabilidade e desenvolvendo a cultura empreendedora desde cedo.

Como

Através de oficinas lúdicas e recursos artísticos, utilizando jogos voltados para o desenvolvimento das temáticas da inovação e do empreendedorismo;



Inicialmente, com auxílio do material do Instituto Fazendo Acontecer, em uma situação de aprendizagem aberta e dinâmica, favorecendo a inovação, construção de conhecimentos e a troca de experiências;



FAZENDO
ACONTECER

Motivação



Fazer com que as crianças e jovens se coloquem como o grande protagonista de sua história;

Despertar nas crianças e jovens a iniciativa e a atitude inventiva e empreendedora;

Colocá-los em contato com recursos que escolas particulares já provaram ser eficiente na inserção no mundo contemporâneo;

Etapas do Jogo

O funcionamento do jogo pode ser dividido em cinco etapas principais, que são:



Apresentação

Explicação do funcionamento do jogo

Mão na massa

Os jogadores executam o desafio escolhido

Resultados

Após terminar o desafio, é hora de compartilhar os resultados

Bate papo

Etapa de compartilhar a experiência (fatos, sentimentos e aprendizados)

Hora dos poderes

Hora de premiar as principais atitudes de cada um com um *Card* correspondente

Componentes do Jogo

Recursos a serem utilizados na
realização do jogo



Guia dos Jogadores



Guia dos Desafios



Manual do Facilitador



Cards (e/ou Botons)



Ficha de
Acompanhamento

Qual a importância do jogo?

O jogo se apresenta nessa etapa do projeto, como ferramenta para despertar a solução de problemas (desafios), e identificação do perfil empreendedor de cada integrante dos grupos (poderes);

Desafios

Os desafios farão com que os grupos busquem por respostas, recursos e soluções ao problema dado.

Poderes

Os poderes são equivalentes às características que mais se sobressaem em cada participante, representando a essência do seu perfil e destacando sua importância dentro do empreendedorismo.

Cards de Personalidade

Os *Cards* representam os poderes de cada um, servindo para mostrar aos participantes que cada um tem seu valor.



Função dos bolsistas e voluntários

- **Fazer Acontecer**

Trabalhando como elo entre a universidade e a comunidade, garantindo que ambos andem juntos no desenvolvimento e execução do projeto;
- **Um novo jogo**

Desenvolver jogos próprios do LabCTI de empreendedorismo e inovação, fornecendo seu acesso à comunidade;
- **Registrar e compartilhar**

Garantir que o projeto siga o cronograma, registrando as etapas, e promovendo a difusão de conhecimentos e experiências adquiridas ao longo do ano.

Impacto na comunidade

Empoderamento

Encorajar estudantes, professores e comunidade em geral a concretizar suas ideias e pensarem grande para mudar sua realidade e o mundo.

Ecossistema de Inovação

Promover a cultura inovadora e empreendedora em escolas públicas fortalecendo o ecossistema de inovação.

Atingir áreas Vulneráveis

Transformar as competências básicas dos estudantes em competências empreendedoras, duráveis, essenciais e necessárias ao seu desenvolvimento profissional, pessoal, bem como do seu bairro e comunidade.

Contatos

Marilise Luiza Martins dos Reis Sayão -
marilise.reis@ufsc.br

Milena Ribeiro - miribeiro.mr99@gmail.com

LabCTI Site - www.labcti.ufsc.br

LabCTI Instagram - @labcti



Laboratório de Ciência, Tecnologia e Inovação

Muito obrigada!